

Vodič kroz MATF

Jana Vuković,
Veljko Josipović

WA Grupa za I smer 2023



[https://chat.whatsapp.com/
CB9QtuKrXZwIirsTzP9pa7](https://chat.whatsapp.com/CB9QtuKrXZwIirsTzP9pa7)

Lokacije



Groblje(N sale)

Sv Nikole 39
Pored Tehnoarta



Matf(Trg)


Studentski trg



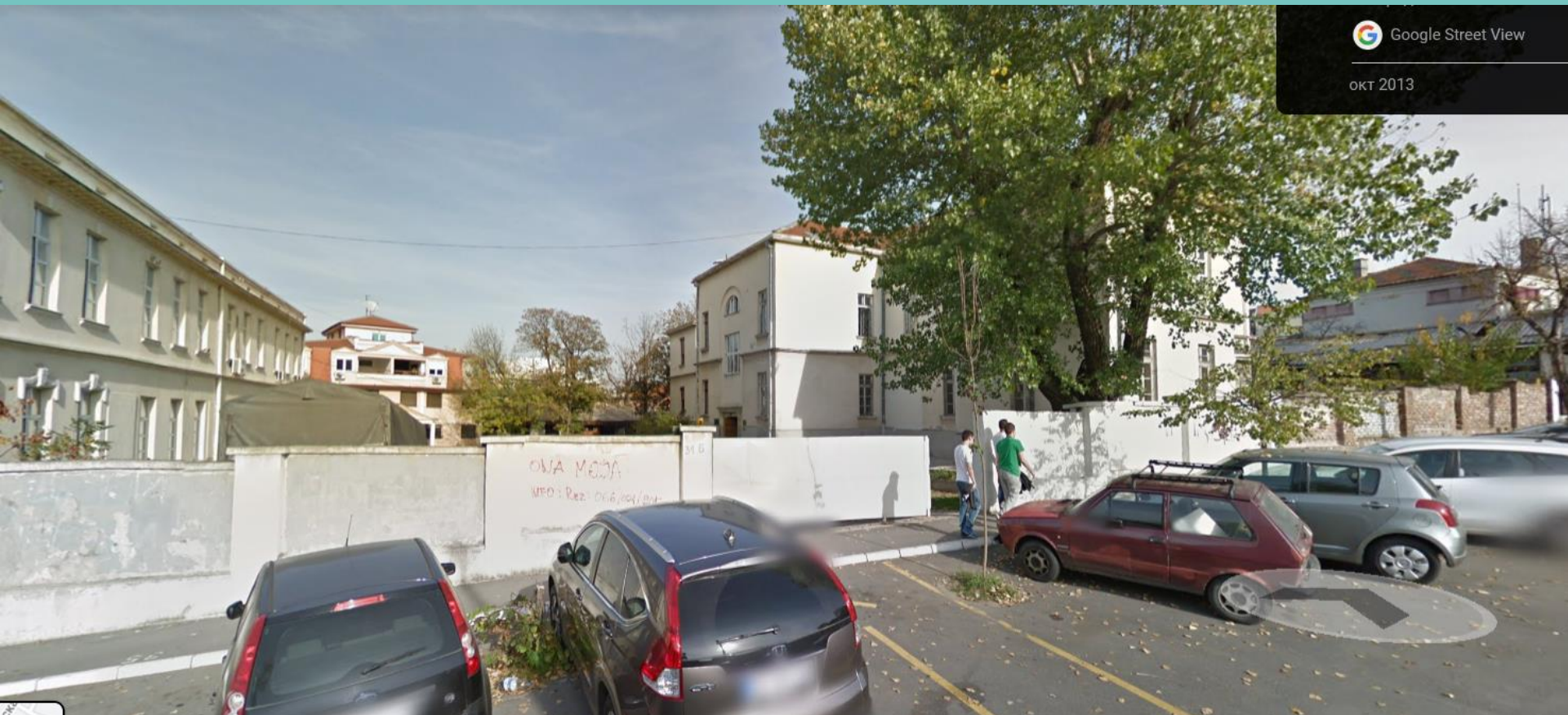
Jagićeva

Vatroslava Jagića 5
Na mapi piše Geografski

Jagićeva crvena kapija (31 Vojvode Šupljikca)

 Google Street View

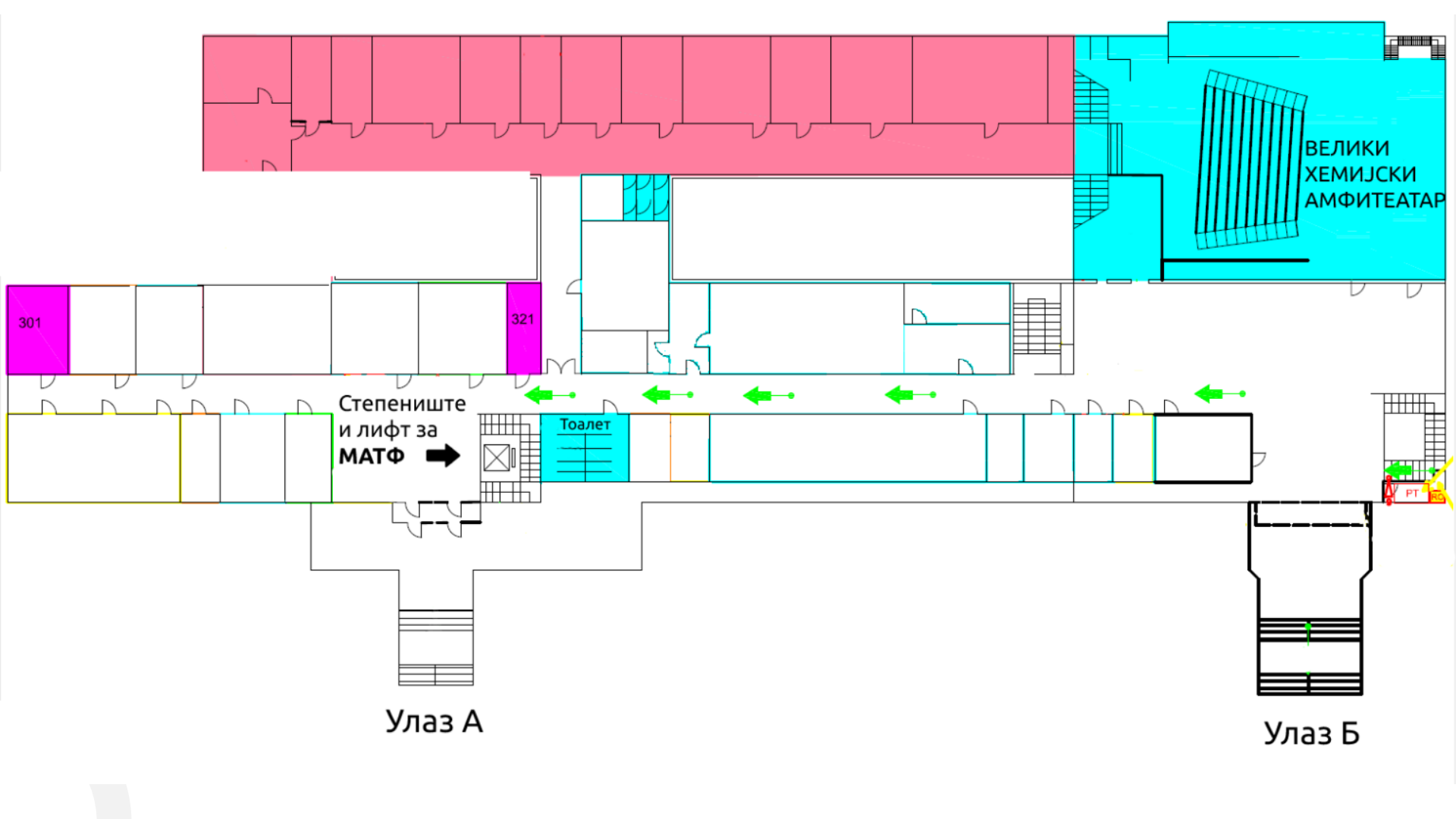
OKT 2013



Tehnoart

Trg (drugi ulaz zatvoren)





ВЕЛИКИ
ХЕМИЈСКИ
АМФИТЕАТАР

301

321

Степениште
и лифт за
МАТФ →

Тоалет

Улаз А

Улаз Б

PT B5

Хем. Фак.
МАТФ

1. спрат

Степениште и лифт за МАТФ

Terasa

405
406

407 читасница 408 библиотека 409

452 453 454

↑
Део изнад А улаза

↑
Део изнад Б улаза



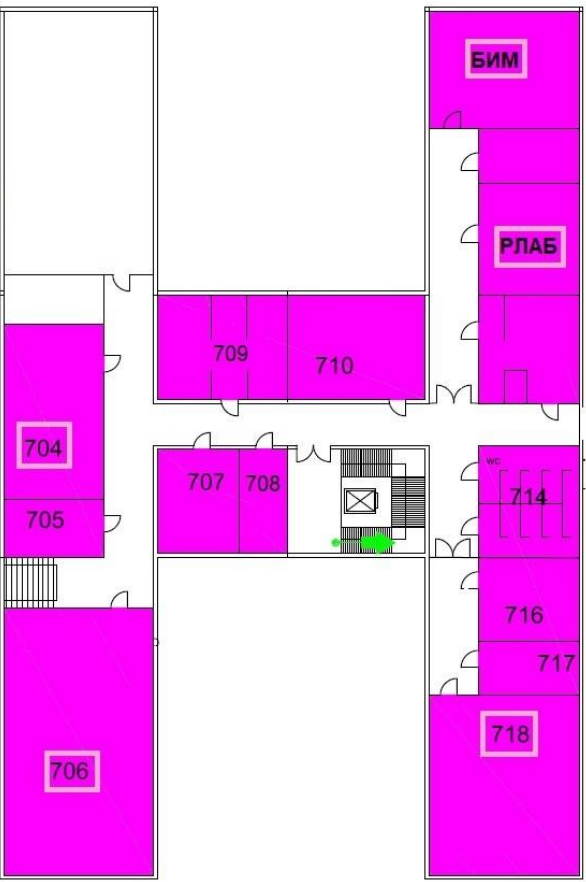
Студентски трг 16
4. спрат

Легенда

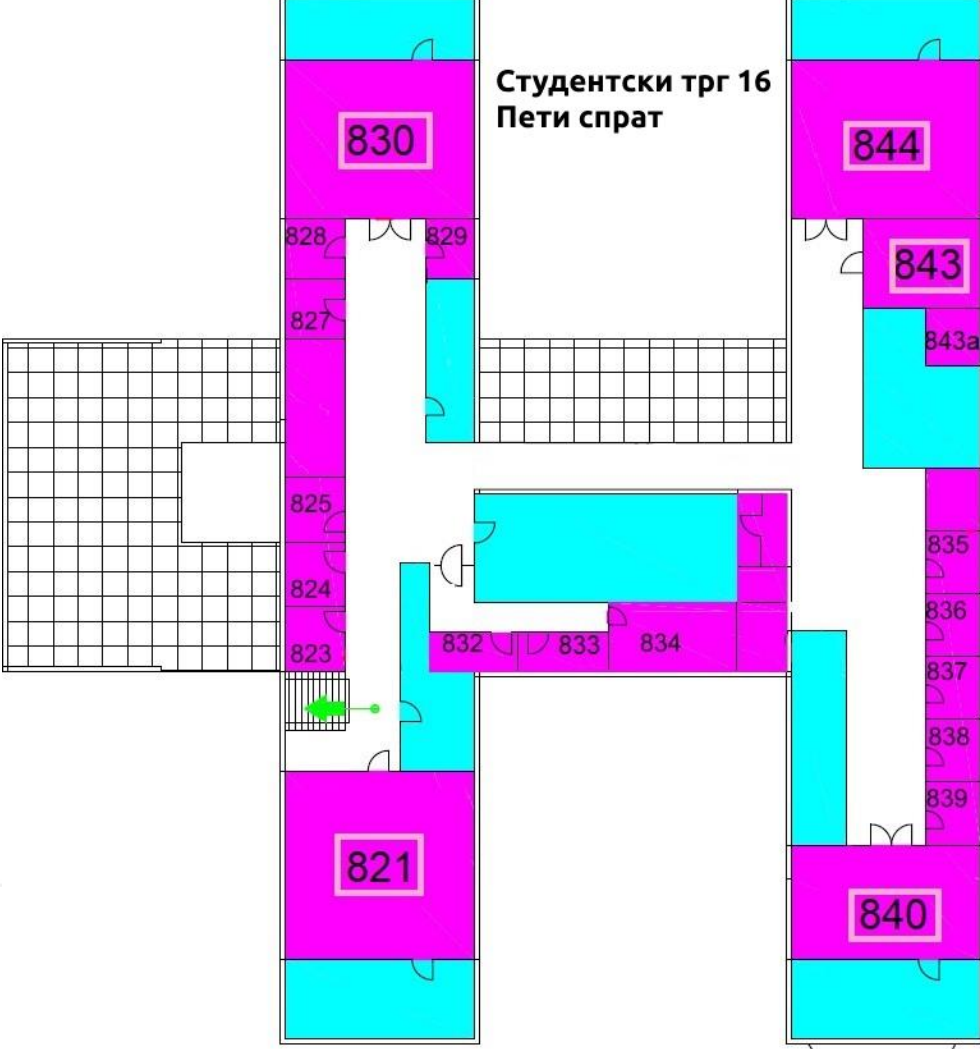
Учioniца

704, 706, БИМ, РЛАБ, 718

- 705 СКРИПТАРНИЦА
- 707 ПРАВНА СЛУЖБА
- 708 СТУДЕНТСКА СЛУЖБА
- 709 ДЕКАНАТ
- 710 ЗБОРНИЦА



Студентски трг 16
Пети спрат





Светог Николе 39
Приземље

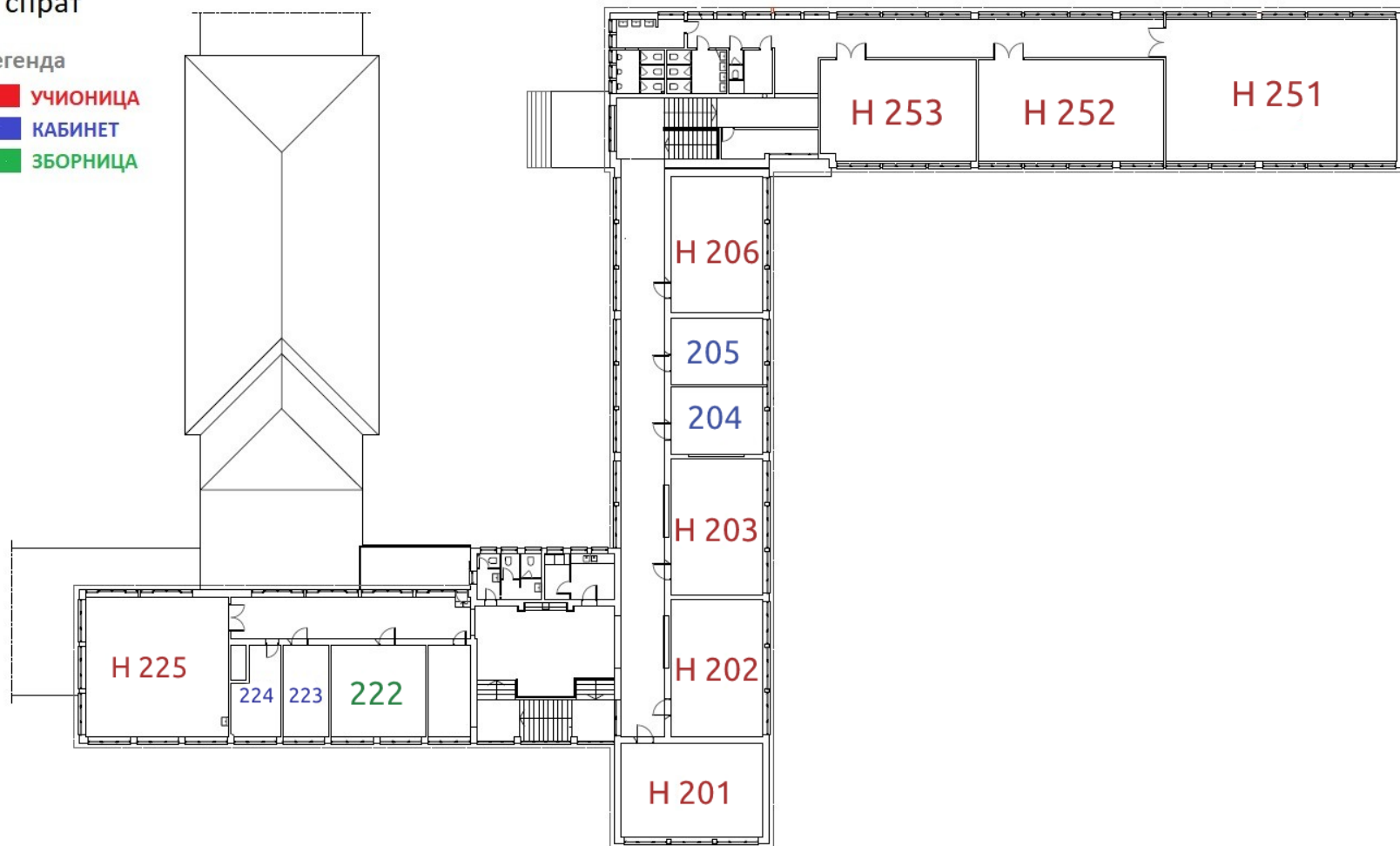


Светог Николе 39

1. спрат

Легенда

- УЧИОНИЦА
- КАБИНЕТ
- ЗБОРНИЦА



Ispitni rokovi

Za vreme korone postojao je i Januar PS (prethodni semestar) Toga vise nema.

Januar 1	Sredina do kraj januara	(prvi semestar)
Januar 2 / Februar	Pocetak do sredine februara	(prvi semestar)
Jun 1	Pocetak do sredine juna	(prvi i drugi semestar)
Jun 2 / Jul	Sredina juna do pocetka jula	(drugi semestar)
Septembar 1	Kraj avgusta do sredine septembra	(prvi i drugi semestar)
Septembar 2 / Oktobar	Sredina do kraj septembra	(drugi semestar)

Октобар 2023							
Н	ПОН	УТО	СРЕ	ЧЕТ	ПЕТ	СУБ	НЕД
							1
1	2	3	4	5	6	7	8
2	9	10	11	12	13	14	15
3	16	17	18	19	20	21	22
4	23	24	25	26	27	28	29
5	30	31					

Март 2024							
Н	ПОН	УТО	СРЕ	ЧЕТ	ПЕТ	СУБ	НЕД
22					1	2	3
23	4	5	6	7	8	9	10
24	11	12	13	14	15	16	17
25	18	19	20	21	22	23	24
26	25	26	27	28	29	30	31

Август 2024							
Н	ПОН	УТО	СРЕ	ЧЕТ	ПЕТ	СУБ	НЕД
44				1	2	3	4
45	5	6	7	8	9	10	11
46	12	13	14	15	16	17	18
47	19	20	21	22	23	24	25
48	26	27	28	29	30	31	

Новембар 2023							
Н	ПОН	УТО	СРЕ	ЧЕТ	ПЕТ	СУБ	НЕД
5			1	2	3	4	5
6	6	7	8	9	10	11	12
7	13	14	15	16	17	18	19
8	20	21	22	23	24	25	26
9	27	28	29	30			

Април 2024							
Н	ПОН	УТО	СРЕ	ЧЕТ	ПЕТ	СУБ	НЕД
27	1	2	3	4	5	6	7
28	8	9	10	11	12	13	14
29	15	16	17	18	19	20	21
30	22	23	24	25	26	27	28
31	29	30					

Септембар 2024							
Н	ПОН	УТО	СРЕ	ЧЕТ	ПЕТ	СУБ	НЕД
48							1
49	2	3	4	5	6	7	8
50	9	10	11	12	13	14	15
51	16	17	18	19	20	21	22
52	23	24	25	26	27	28	29
53	30						

Децембар 2023							
Н	ПОН	УТО	СРЕ	ЧЕТ	ПЕТ	СУБ	НЕД
9					1	2	3
10	4	5	6	7	8	9	10
11	11	12	13	14	15	16	17
12	18	19	20	21	22	23	24
13	25	26	27	28	29	30	31

Мај 2024							
Н	ПОН	УТО	СРЕ	ЧЕТ	ПЕТ	СУБ	НЕД
31			1	2	3	4	5
32	6	7	8	9	10	11	12
33	13	14	15	16	17	18	19
34	20	21	22	23	24	25	26
35	27	28	29	30	31		

Јануар 2024							
Н	ПОН	УТО	СРЕ	ЧЕТ	ПЕТ	СУБ	НЕД
14	1	2	3	4	5	6	7
15	8	9	10	11	12	13	14
16	15	16	17	18	19	20	21
17	22	23	24	25	26	27	28
18	29	30	31				

Јун 2024							
Н	ПОН	УТО	СРЕ	ЧЕТ	ПЕТ	СУБ	НЕД
35						1	2
36	3	4	5	6	7	8	9
37	10	11	12	13	14	15	16
38	17	18	19	20	21	22	23
39	24	25	26	27	28	29	30

Фебруар 2024							
Н	ПОН	УТО	СРЕ	ЧЕТ	ПЕТ	СУБ	НЕД
18				1	2	3	4
19	5	6	7	8	9	10	11
20	12	13	14	15	16	17	18
21	19	20	21	22	23	24	25
22	26	27	28	29			

Јул 2024							
Н	ПОН	УТО	СРЕ	ЧЕТ	ПЕТ	СУБ	НЕД
40	1	2	3	4	5	6	7
41	8	9	10	11	12	13	14
42	15	16	17	18	19	20	21
43	22	23	24	25	26	27	28
44	29	30	31				

ЛЕГЕНДА:

- наставни дани
- ненаставни дани
- испитни рокови
- државни празници
- препоручени дани за одржавање усмених испита
- празници који се обележавају радно

Saveti

1.

Ucite na vreme

Svako ima svoj tempo Ukoliko je neko spremio ispit za 3 dana, ne znaci da cete i vi

2.

Predavanja/Vezbe

Nisu obavezni osim ako prof ne kaze drugacije

3.

Uslov I Budzet

Ne postoji uslov za drugu godinu. Budzet se dobija sa polozenih 48espb

4.

Instalirajte Linux

Lakse je programirati u Linuxu Sva uputstva su vezana za njega. Pozeljan dual boot

Predmeti u prvoj godini

Moguće je izabrati bilo koju kombinaciju od dva izborna sem Eng2 koji je uslovljen eng1

Linearna algebra I analiticka geometrija	Analiza 1
Diskretne Strukture 1	Diskretne Strukture 2
Uvod u organizaciju I arhitekturu racunara 1	Uvod u organizaciju I arhitekturu racunara 2
Programiranje 1	Programiranje 2
Engleski 1 (izborni)	Engleski 2 (izborni)
Tehnicky I naucno pisanje (izborni)	Zetetika (izborni)

Trajanja ispita

Predmet	Teorija	Prakticni	Predmet	Teorija	Prakticni
Linearna algebra I analiticka geometrija	Oko 1h	3h	Analiza 1	Oko 1h	2:30h
Diskretne Strukture 1	Oko 1h	2:15h	Diskretne Strukture 2	Oko 1h	2:15h
Uvod u organizaciju I arhitekturu racunara 1	Spojen 3h	Spojen 3h	Uvod u organizaciju I arhitekturu racunara 2	1h	2:15h
Programiranje 1	1h	2h	Programiranje 2	1h	2:30h

○ predmetu (Laag)

Iskustva na predavanjima I vezbama zavise od profesora/asistenta. Kod prof Rakica postoji skripta sa pitanjima I odgovorima. Pitanja su markirana po tezini odgovarajucom bojom (zelena, plava, crvena). Njegov asistent je Djordje Kocic. Drugi professor je Aleksandra Kostic. Neophodno je da zapisujete I pratite predavanja. Njen asistent je Ilija Vrecica.

Prakticni ispit za prvi tok se razlikuje od ispita za drugi tok, kao I usmeni ispit. Kod prof Rakica se pise koncept dok kod prof Aleksandre se radi nesto poput testa nakon kojeg proziva i dopita ukoliko nesto niste dobro uradili. Oba asistenta su korektna I sprema vas za ispite u potpunosti.

Potrebno je ispratiti makar matrice s obzirom da je to nesto novo I verovatno su najtezi deo predmeta. Ostale oblasti na prakticnom su uglavnom sabloni (analiticka geometrija, sistem jednačina, vektori) Predmet se menja iz godine u godinu te neke stvari mozda nece vaziti, mada usmeni uvek prate neki obrazac. Probajte da date ispit sto ranije jer su u kasnijim rokovima tezi.

DS1

Profesor je Aleksandra Kostic koja sve materijala postavlja na sajtu. Teorijski ispit ima svoj obrazac (definicije, pitalice, dokazi), kao i prakticni ispit koji se lako sprema jer su svi zadaci manje vise sablon, izuzetak su funkcije koje su najtezi deo jer su manje obradjene na vezbama. Dokaza nema puno, a nose veliki broj poena na teoriji te je nas savet da ih naucite.

DS1 je precizan predmet te je neophodno da ucite sve onako kako je napisano. Sto se tice asistenata, nama nije odgovarao jedan asistent pa smo isli kod drugog (Nemojte da idete kod drugog asistenta ukoliko on drzi vezbe za profesora koji nije vas). Zbog kompleksnosti predmeta i propusta koji se mogu napraviti, savetujemo da idete na uvid uvek.

UOART

Na predavanjima I vezbama je isto gradivo. Profesor Stefan Miskovic ima okacene svoje skripte na sajtu. Nista vise vam od toga ne treba. Na vezbama se uce algoritmi, a na predavanjima to I objasnjenja. Jedina razlika je sto teorija obuhvata I kraci istorijat.

Ovo je ubedljivo najdosadniji predmet prve godine. Svaki racun na ispitu proverite u dekadnom sistemu da vidite da li ste u pravu. U januaru se daju najlaksi algoritmi, a u junu/septemrbu najtezi tako da probajte da date ovaj ispit sto pre.

Ukoliko vam fali jedan ili dva poena, obratite se profesoru Uvek postoji prostor da se dobiju ti poeni.

Potrebno je da budete uvezbani jer su algoritmi slicni I na ispitu imate jako malo vremena.

P1

Profesori Janicic I Nikolic su jedni od najboljih. Ukoliko nemate samokontrolu da sami vezbate C, onda idite na vezbe. Webgrade (iako cesto ne radi) je dobar za spremanje ispita. Nemojte da se plasite da pricate sa profesorom. Teoriju morate da ucite iz knjige prof Janicica (besplatna je kod njega na sajtu). Nijedna skripta ne moze je zameniti zbog detalja I objasnjenja.

Ovo je ubedljivo najbitniji predmet zajedno sa P2 iz ociglednih razloga, uz to knjiga vam cini osnovu za vecinu predmeta iz kasnijih godina.

Na teorijskom delu se ne rade zadaci vec se objasnjavaju neke osnove iz opste teorije racunarstva I specifikacije jezika C.

Na vezbama se pocinje od osnovnih zadataka iz programiranja; uce se manipulacije brojevima (jednostavne), matrice, strukture I niske/stringovi (reci).

Prakticni ispit se radi na racunaru I ocenjuje se preko automatskog ocenjivaca, ako prodje sve primere ocenjuje se I urednost koda.

Bitno je da su vam sve reci/nazivi promenljivih na istom jeziku, da imate nazubljanje, da pratite uniformnu notaciju.

Analiza 1

Isto kao i laag zavisi od profesora. Prakticni nece biti isti kao prethodne godine jer je asistentkinja dala otkaz. Predmet je bitan jer cete imati Analizu 2 i 3 koje se nadogradjuju na gradivo A1. Predmet iako ima malu prolaznost nije toliki bauk kao sto svi govore. Zadatke je najbolje spremati sa rokova (kao i sve ostale predmete), a ukoliko vam ti zadaci deluju pretesko postoje zbirke i zadaci sa vezbi. Desava se da na prakticnom delu ispita dodju teorijski zadaci zato je bitno da prodjete neke stvari. Usmeni ispit se sastoji od izvlacenja pitanja i pisanja koncepta.

DS2

Pola zadataka na ispitu je sablon. Predavanja kod prof Stanica su zanimljiva. Bitno je da razumete grafove koji cine veci deo kursa i kombinatoriku koja ce vam trebati za druge kurseve. Najlakse je ispratiti ova predavanja. Prakticni nije lak kao DS1 ali je laksi od vecine predmeta. Jelena Tasic je ubedljivo jedan od boljih asistenata na fakultetu, polako obradjuje sve i uvek kvalitetno odgovara na sva pitanja.

Uoar 2

Predispitne obaveze nose 30%, tako da se trudite da ih ispunite. Prakticni je uzasno lak uz iole vezbe. Svodi se na URM iz P1, tj na asembli. Prakticni i teorijski deo su minimalno povezani pa imate osecaj da polazete dva predmeta a ne jedan. Predmet ne uslovljava apsolutno nista iz narednih godina, tako da ukoliko treba neki ispit da ostavite, ostavite ovaj. Na predmetu obicno bude preko 320 studenata, a godinu upisuje maksimalno 160.

Teorija nije teska samo je ima mnogo, od 250 pitanja ne znate kakvih 5 ce doci.

P2

Skripte za ovaj predmet kao i P1 nisu korisne, jer knjiga pokriva sve i potrebne su sve informacije iz nje. Algoritmi iz iste su bitne, zbog stvari iz druge godine. Gradivo se nadovezuje na gradivo predmeta P1, malo se zakomplikuje. Teorija resava pola zadatka posebno zbog pokazivaca, struktura i lista/stabala. Rekurziju nauciti dobro jer se lakse rade zadaci iz lista i stabala nego iterativno.

Jos saveta

Probajte da date ispite sto ranije, jer je svaki naredni rok tezi
Budite druzeljubivi i upoznajte kolege. Ocenite kolege sa max poenima na prezentacijama.

Ne brinite ako nemate predznanje iz racunarskih predmeta, sve ce se nadomestiti.
Sto se tice matematickih, moracete da naucite sami jer se profesori ne vracaju na gradivo iz srednje.

Ne kupujte knjige odmah, sve postoji onlajn i profesori ce objaviti sta vam je potrebno za njihov kurs.

Trg **internet** sifra: TimBernersLi1990

SvNikole internet sifra: studenti_svnikole

Mejl studentske: studentska@matf.bg.ac.rs

Sve mejlove slati sa alas mejla i potpisati se sa indeksom i imenom uvek
Citaona radi od 8 do 20h na hemijskom fakultetu, prvi sprat u istom hodniku gde i citaona Hemijskog

Pomocni materijali za 1. godinu

<https://alas.matf.bg.ac.rs/~mi22124/rokovi.html>

<http://alas.matf.bg.ac.rs/~mi21011/>

<https://alas.matf.bg.ac.rs/~mi22130/rokovi.html>

<https://github.com/sardothien/MATF-materijali/tree/master/1.%20godina/>

<http://raspored.matf.bg.ac.rs/>

<https://hypatia.matf.bg.ac.rs:10333/StudInfo/scripts/studenti/prijavljivanjeFormular>
(Ovo je elektronski indeks. Username je mi23xxx gde je xxx vas broj indeks. (Primer 4 postaje 004) , a sifra vas jmbg. Menjate cim udjete)

<https://webmail.alas.matf.bg.ac.rs/>

Elektronska posta. Isti login kao na Hipatiju